

Concept : 自然を感じる家

コロナ禍でのストレスを少しでも癒せるように、
風通しが良く、緑を眺められるような間取りの家になりました。
家の中にいても外を感じられるように、
カーテンなしで過ごしても、周囲からの視線が気にならないように工夫しています。

水路

3,000

水路

4,200



道路

5,000

9,555

2,275

1,365

1,820

2,730

5,915

1,365

道路

9,555

2,275

2,275

910

2,730

5,915

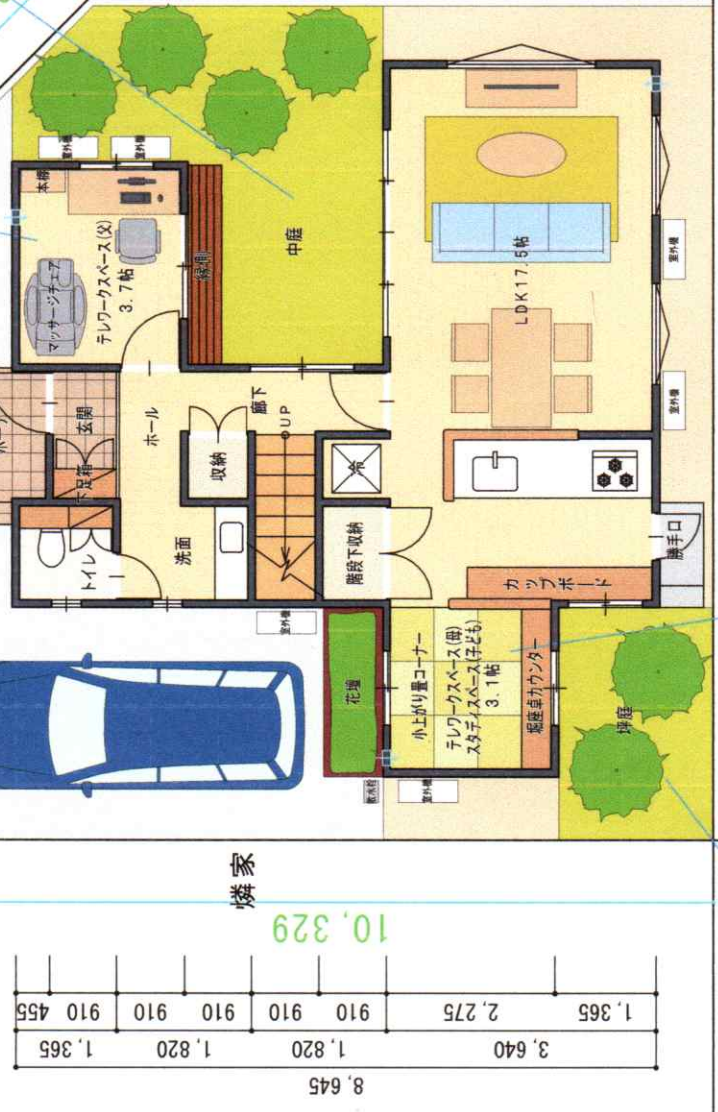
1,365

中庭は西日が当たらないため、
夕涼みにぴったりです。

テレワークスペース(父)は音に配慮し、リビングからの距離を取っていますが、
中庭越しにリビングの様子が見られますので、
身振り手振りでご家族とコミュニケーションを取っていただけます。
リフレッシュに、マッサージチェアやフィットネスバイクなども置ける広さです。

2,700

当該敷地 高槻市東五百住町2丁目17-20



10,329

8,645

3,640

2,275

1,365

910

910

2,275

1,820

3,185

8,645

2,275

3,640

2,730

8,645

2,275

3,640

2,730

8,645

2,275

3,640

2,730

8,645

6,000

11,359

燐家

2,275

7,280

9,555

燐家

5,005

2,275

7,280

9,555

燐家

2,275

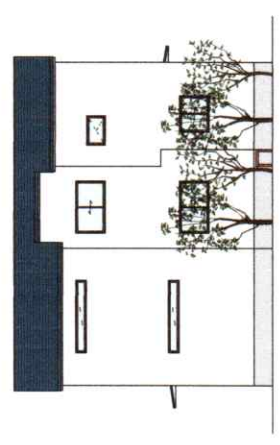
7,280

9,555

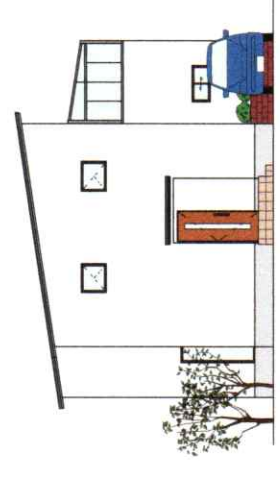
坪庭の庭木は、
室内への日差しを和らげてくれます。

テレワークスペース(母)は動線を配慮し、キッチンの横に配置しました。
疲れた時は畳でゴロ寝していただけます。
腰壁で区切られた半オープンスペースとなっており、お子様の勉強をキッチンから見ることが出来ます。

家事動線はランドリールームから直接バルコニーに出て、
すぐに洗濯物が干せるようになっております。
サンルームにすることで、天候に左右されることなく、
いつでも洗濯物を干すことができます。



東立面図 S=1/200



北立面図 S=1/200

凡例

給気口

配置図、1階・2階平面図 S=1/100

お名前

ご住所

TEL

MAIL

NPO法人 幸せな家庭環境をつくる会
高槻南支部

敷地面積 115.51㎡ (34.9坪) 1階床面積 53.00㎡ 2階床面積 55.07㎡ 延べ床面積 108.07㎡

制作日：令和 3年 3月 10日