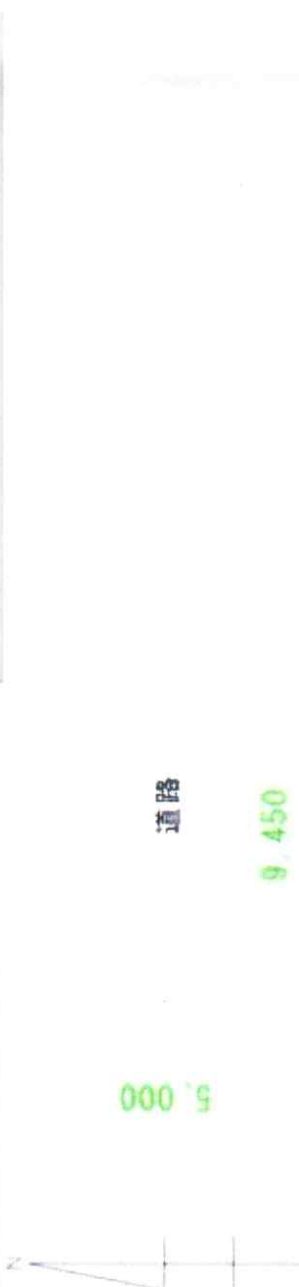


広さの目安



当該敷地 高槻市東五百住町2丁目17-20

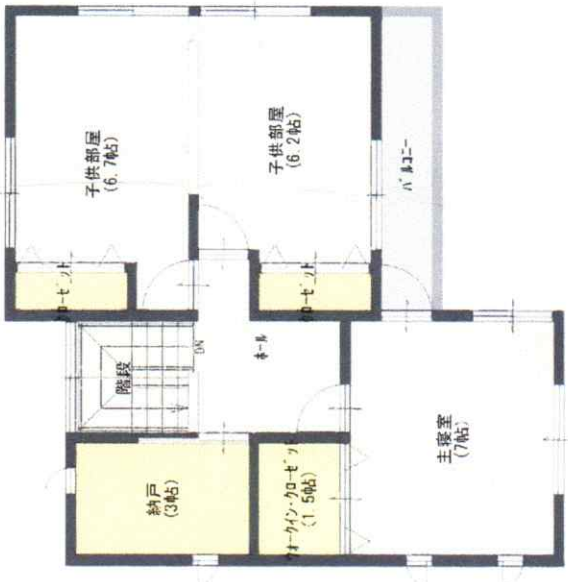


隣家 10.329

隣家

11.359

隣家



隣家

道路

6,000

- 作成上の注意点
- 用紙はA3で印刷すれば1/100となります
 - 敷地と道路の高低差は無いものとします
 - 2階平面図は右に作成してください

設計内容

- 夫婦と子ども2人の4人家族
- 3LDK
- 延べ床面積116㎡(35坪)以内として下さい
- テレワークスペースを設けて下さい
- 第二種中高層住居専用地域
建ぺい率60% 容積率200%
- 駐車スペース1台分を設けて下さい
- 手書きOKです 立面図自由

マイホーム間取り設計コンペ@高槻南地区 平面図

お名前

ご住所

TEL

MAIL

NPO法人幸せな家庭環境をつくる会
高槻南支部

敷地面積115.51㎡(34.9坪) 1階床面積

2階床面積

延べ床面積

㎡

制作日: 令和 3 年 5 月 24 日