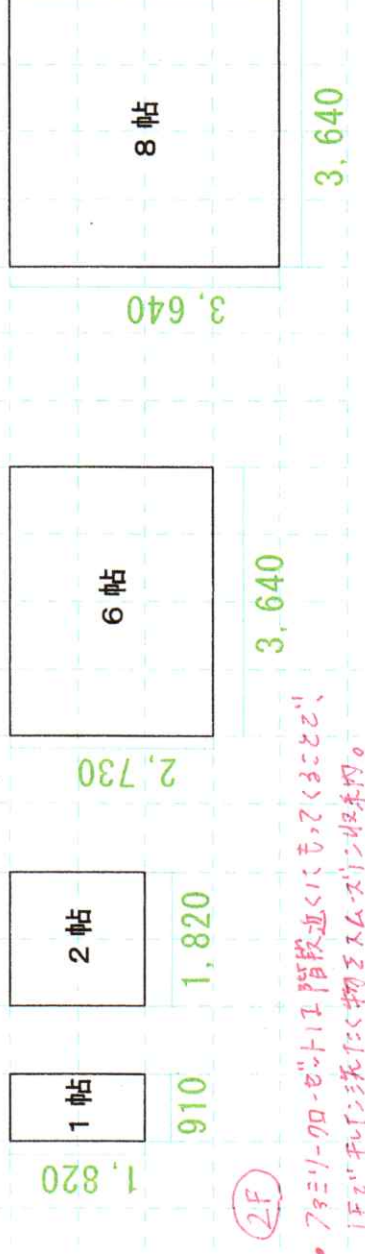


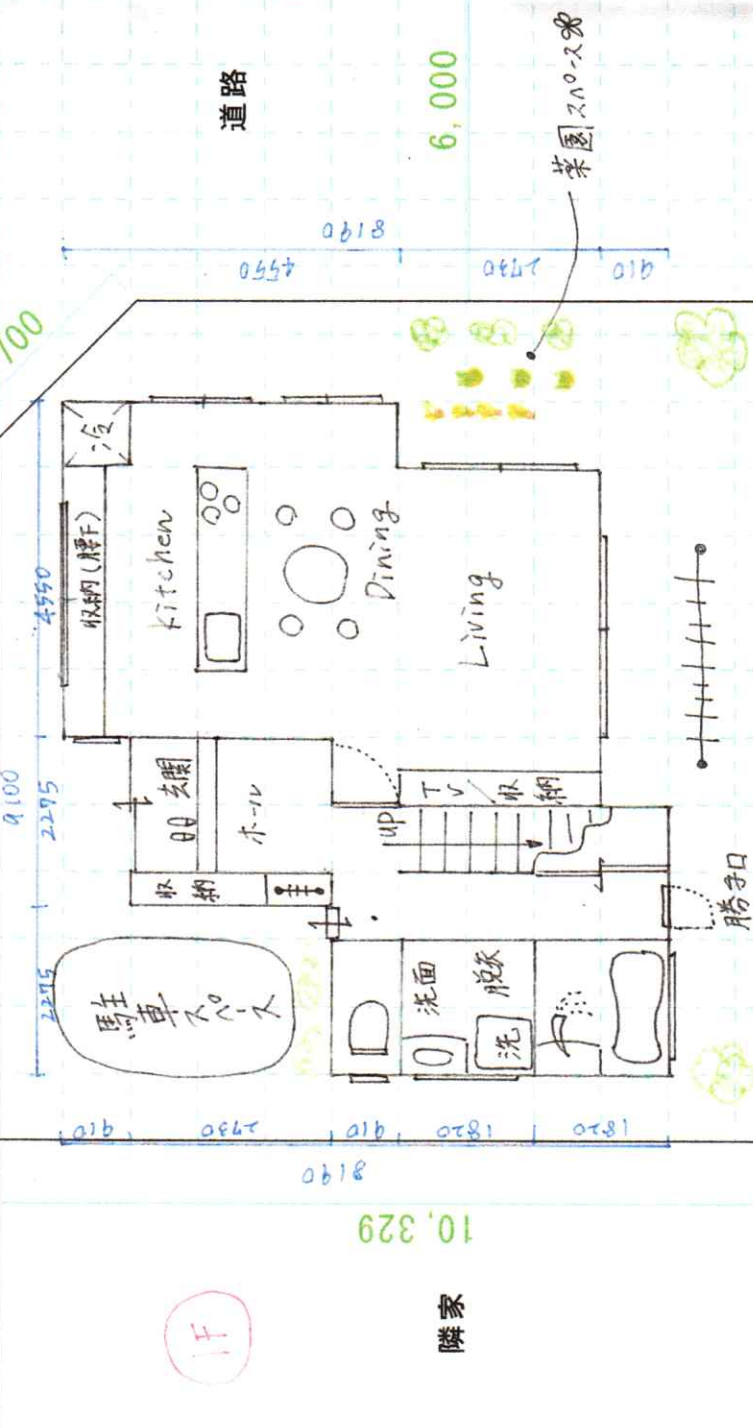
広さの目安



- 作成上の注意点
- 用紙はA3で印刷すれば1/100となります
  - 敷地と道路の高低差は無いものとします
  - 2階平面図は右に作成してください

- 2F
- ・ファミリーフロア階段近くにもつとくこと。1Fで平たい流す物とスムーズに転落。
  - ・リビングスペースは、ゆとりを確保し読書したり、学習机スペースにも利用します。(室内窓を使用し、風通しよく!!)

当該敷地 高槻市東五百住町2丁目17-20



11,359

隣家

- 1F
- ・花壇→草の乾燥とスモーク
  - ・南側に「ほまじ」1Fにも太陽光をとり入れ、西陽1Fと「ほまじ」を元々あります。

- 2F
- ・南から北へ階段をかつこと。階下から北側玄関へ光をとります。

設計内容

- 夫婦と子ども2人の4人家族
- 3LDK
- 延べ床面積116㎡ (35坪) 以内として下さい
- テレワークスペースを設けて下さい
- 第二種中高層住居専用地域
- 建ぺい率60% 容積率200%
- 駐車スペース1台分を設けて下さい
- 手書きOKです 立面図自由

マイホーム間取り設計コンペ@高槻南地区 平面図

ご住所

TEL

MAIL

NPO法人幸せな家庭環境をつくる会  
高槻南支部

敷地面積115.51㎡ (34.9坪) 1階床面積56.72㎡ 2階床面積113.44㎡ (34坪)

制作日: 令和3年5月30日